

“Q

uero vender meias de que as pessoas precisam para fazer alguma atividade”

A empresa nasceu em 2005, em Vila Nova de Famalicão, mediante a fusão de esforços de duas pessoas que se encontraram no mercado. Ricardo Faria, como fornecedor, e Albert Popineau, como cliente, propuseram-se a fazer algo em conjunto e assim nasceu um projeto de desenvolvimento de meias técnicas. Falamos de meias com diversos tipos de aplicações, desde o uso militar, medicinal ou desportivo.

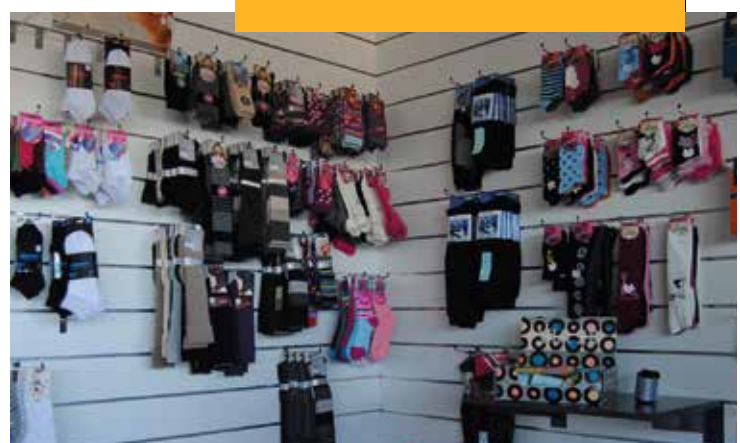
Atualmente, são mais de 400 os seus clientes ativos, tratando-se, nomeadamente, de lojas presentes um pouco por toda a Europa, com especial incidência no mercado francês. Até aqui chegar, porém, houve um começo que nem sempre foi fácil. Lançar uma marca própria em Portugal e conseguir um posicionamento relevante no setor têxtil, mais concretamente no das meias, é um processo trabalhoso. “Hoje, temos a nossa quota de mercado, apesar de pequenos já somos conhecidos e temos clientes que nos são fiéis desde que lançámos o projeto”, afirma Ricardo Faria. É com honra que se distinguem pela qualidade, chegando inclusive a consumidores como a Casa Real Britânica. Mencionando outro exemplo do êxito que a Dune Bleue já atingiu, poderemos referir também a presença forte no segmento da caça, sendo uma das três maiores marcas europeias.

Entre os diversos fatores que justificam esta conquista do mercado, podemos destacar a própria relação com o cliente. Tão importante como a qualidade do produto é o serviço que lhe está associado, com as instalações da Dune Bleue a funcionarem também como um armazém dos seus clientes. A partir daí, é prestado um serviço rápido e eficaz, que nem os franceses conseguem oferecer quando há necessidade de uma entrega rápida. “Se um cliente que esteja em França ligar até ao meio dia, no dia seguinte à mesma hora a mercadoria está na casa dele”, sublinha.

Quanto à produção, distingue-se pelo elevado grau de personalização face às necessidades específicas de cada cliente e pelo recurso às melhores matérias-primas. O processo de criação e desenvolvimento das meias é feito por profissionais especializados, sendo também de referir a proximidade com o CITEVE, centro tecnológico de referência no setor, o que permite testar certos produtos novos e, com isso, dar a máxima garantia de qualidade.

Assente em mais-valias como estas, a expansão internacional da Dune Bleue promete não ficar por aqui. Para 2019, a aposta será na América do Norte (Canadá), um novo mercado com necessidades diferentes do mercado europeu, mas que aprecia o produto português, não só pela qualidade, mas também pela honestidade e pelo serviço que todos os dias a Dune Bleue quer que seja uma referência dentro e fora do país.

A Dune Bleue é uma empresa no setor das meias que tem vindo a crescer muito para lá de Portugal, fruto da aposta em elevados padrões de qualidade e em determinados nichos de caráter técnico.



a b C d  
G h i j  
o n l  
x p t s q  
b z f u  
m h n r x  
a  
B G 9

Rua dos Pavilhões, 3 • 4760-443 Cavalões

  
Dune Bleue®

Tel: 252 311 420 • geral@dunebleue.com • www.dunebleue.com