

Rigor e fiabilidade em todas as etapas

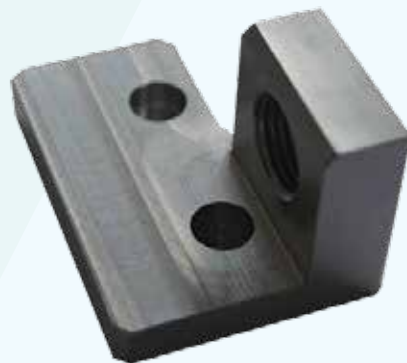
A SHAPETEK, Tecnologias de Maquinação, Lda é uma empresa pertencente à Geração 4.0, criada em novembro de 2015. A gerência fala-nos agora sobre toda a estrutura e a forma como se têm ajustado perante o paradigma da quarta revolução.

Sediada na Zona Industrial da Formiga (Pombal), a Shapetek fornece um conjunto de serviços que vão desde a maquinação de peças técnicas, os serviços de apoio a diversas indústrias, passando, inclusive, pelo projeto mecânico e serviços de engenharia de processos. Como nenhuma destas soluções se fecha em si mesma, a firma mostra-se atenta às necessidades do mercado e proporciona, desse modo, “um acompanhamento presente e disponível no pós-venda”.

Apesar de ter uma história recente, muita desta jornada

poderão trazer vantagens competitivas. Entre eles, destaca o “know-how” e a “experiência dos recursos humanos” que permitem que toda a estrutura esteja alinhada nas fileiras da frente da área da indústria de maquinação: “Neste momento, estamos a desenvolver um projeto I&D em parceria com um centro tecnológico de referência nacional e temos afetado capital e recursos humanos para diversas áreas de investigação. O peso deste esforço terá tendência a aumentar à medida que a empresa ganhe estrutura financeira, esperando obter um retorno sustentável no pós-projeto”, comunicam.

Muitas destas áreas exigem uma permanente inovação,



encontra o seu verdadeiro suporte nos recursos humanos e nos vínculos que daí resultam. Com uma equipa polivalente, a Shapetek tem a capacidade de unir o melhor de dois mundos, e não é por acaso que aqui tanto podemos encontrar elementos com mais de 20 anos de experiência como jovens com formação técnica. Na tentativa de proporcionar a resposta mais eficaz, os empresários estão conscientes de que nada disto seria possível sem uma constante aposta na formação (interna e externa). “Como somos uma empresa jovem, somos procurados principalmente pelo setor automóvel, o setor dos moldes e plásticos, o eletrónico e ultimamente diretamente pelas próprias OEM”, transmitem.

Para que nada falhe neste processo, a Shapetek está consciente de que há determinados pré-requisitos que

por isso a Shapetek procura percorrer este caminho em consonância com os grandes desafios da Indústria 4.0: “Nascemos nesta era, logo o ajustamento tem sido fácil com a monitorização do estado da arte a nível nacional e internacional. Nesse âmbito, temos ido ao encontro das necessidades dos clientes que nos procuram, ajudando-os a encontrar soluções que visem o enquadramento na Inovação 4.0”. Numa perspetiva a curto e médio prazo, a Gerência da Shapetek espera projetar-se a novos desafios e, para isso, já delineou muito bem as suas metas. Entre elas, realçam-se a “conclusão da certificação ISO 9001:2015”, a “aquisição de instalações próprias”, a “internacionalização” e a “angariação de clientes de outros setores”, nomeadamente nas energias renováveis e nuclear.

prazo de entrega fiabilidade qualidade processo precisão

Shapetek
Tecnologias de Maquinação, Lda.

Rua António Champalimaud, 10-A • Zona Industrial da Formiga • 3100-514 Pombal • Tel.: 236 024 188 • comercial@shapetek.pt www.shapetek.pt