



A Intemporal entrou no mercado joalheiro com uma filosofia que fala por si, aliando a eternidade do bom gosto ao requinte da personalização.

Foi há precisamente 14 anos que o empresário Joaquim Novais – desde sempre um apaixonado pelo mundo das joias e da relojoaria – se aventurou com um projeto próprio no setor, desenvolvendo um conceito caracterizado pelo nome que escolheu: Intemporal. Constituído atualmente por dois estabelecimentos – um em plena cidade do Porto, o outro na zona nobre de Matosinhos – este corresponde a um negócio que faz da personalização do seu atendimento e aconselhamento importantes linhas-mestras.

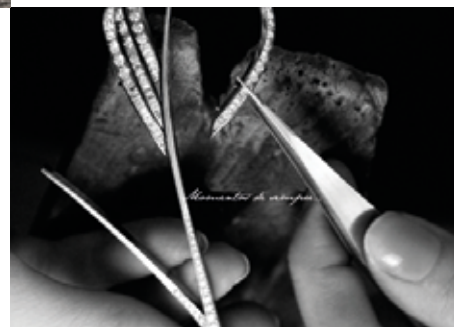
Acreditando efetivamente que “a confiança é algo essencial neste setor”, a equipa de nove colaboradores que compõe a Intemporal não subestima a urgência de proporcionar um excelente serviço, conciliando o know-how em torno desta arte com uma “aposta na qualidade elevada e na diferença”, quer no que concerne aos artigos de joalheria, quer no que diz respeito aos relógios e demais acessórios ao dispor de um cliente cada vez mais imprevisível.

De facto, “quando começámos, o nosso conceito era sobretudo centrado nas joias”, contextualiza Joaquim Novais, antes de lembrar que é na conceção de peças únicas – ao gosto, sensibilidade e personalidade da pessoa a quem elas se destinam – que a loja encontra um importante nicho de mercado. “Hoje, pela tecnologia, existe facilidade em desenvolver uma pedra à medida” de acordo com o desejo das pessoas, encontrando-se este mesmo poder de personalização nos anéis, colares e brincos da marca Intemporal.

Significa isto que é pelas regras da excelência – e não pelos imperativos da quantidade – que a empresa portuense se tem pautado, perante um setor cada vez mais competitivo. Por outro lado e atendendo ao modo como, na opinião de Joaquim Novais, “a relojoaria começa a ser pensada como uma joia ou um complemento a ela”, tem sido política da loja estabelecer parcerias com algumas das marcas mais importantes do setor, assegurando deste modo uma garantia de requinte, prestígio e bom gosto.

Já quando questionado sobre o estado do setor joalheiro, o nosso interlocutor é perentório: “constato que o fabrico perdeu alguma tradição no nosso país, mas acredito que ela tem possibilidades de começar a renascer. Temos grandes executores em Portugal, mas que muitas vezes têm de trabalhar em massa”. Joaquim Novais defende que “a joalheria não pode apenas ir atrás dos desenhos antigos e reformulá-los, mas sim reinventar-se”, numa alusão à importância de se apostar ainda mais nos fatores da personalização e da qualidade.

Assegurando que os clientes da Intemporal são, na verdade, encarados como verdadeiros amigos da casa, é sobretudo por esta vontade de continuar a marcar a diferença que o futuro do projeto passará. “Mais do que pela abertura de novas lojas, é pelo reforço de produtos e marcas que caminhará a Intemporal”, conclui Joaquim Novais, assegurando que o valor que deu nome a este projeto jamais deixará de ser *Intemporal*.



Intemporal
JÓIAS e RELÓGIOS


LOJA 1:

Rua de Julio Dinis 926
4050-322 Porto
Tel.: +351 226 060 060

LOJA 2:

Rua Brito Capelo, 1515
4450-079 MATOSINHOS
Tel.: +351 22 938 9865

E-mail: geral@intemporal.com.pt
www.intemporal.com.pt

Siga-nos em :
 IntemporalMomentosSempre

Um encanto
à sua
medida